



OSSERVATORIO STATISTICO AZ HOLDING

I semestre 2015

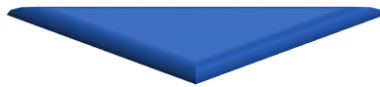


Il Gruppo AZ, presiede il mercato e la filiera dei crediti di difficile esigibilità fornendo servizi di **Infoproviding** finalizzati alla profilazione economico-finanziaria dei soggetti destinatari di servizi creditizi.

Fondato nel 1974 da **Antonino Restino**, il Gruppo è organizzato in divisioni operative specializzate dislocate tra le sedi di **Milano, Roma e Napoli**.

I nostri principali clienti sono le primarie compagnie di assicurazione italiane, banche, società di credito al consumo, credit servicer, finanziarie, utilities e Pmi.

AZ Holding SpA è stata ammessa da **Borsa Italiana** a partecipare al percorso **ELITE**; tale percorso offre alle aziende nuove opportunità, oltre ad aiutarle in un percorso mirato ad accrescere visibilità, produttività ed efficienza.

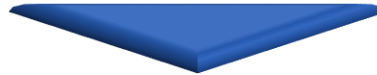


Sulla base dei dati diffusi da *Banca D'Italia* nella pubblicazione «*Supplementi al Bollettino Statistico - Indicatori Monetari e Finanziari*» in data 10 gennaio 2014, **l'Osservatorio statistico di AZ Holding offre periodicamente** al mercato il proprio punto di vista analizzando un **campione di dati**, che seppur evidentemente inferiore a quello analizzato da Banca D'Italia, appare in ogni caso significativo.

La popolazione dalla quale è stato estratto il campione offre, come sempre, una **base eterogenea**, scevra da ogni possibile manipolazione.

Il campione esaminato fornisce una statistica relativa ad alcune **caratteristiche** da noi ritenute **maggiormente significative** al fine di profilare la tipologia di debitore riscontrata.

Infine è stato ritenuto opportuno confrontare, a partire dall'**anno 2011** e fino al **I° semestre 2015**, il trend delle caratteristiche esaminate.



Nazionalità

Età

Status attività lavorativa

Genere

Distribuzione geografica

Reddito medio mensile

Dal III° trimestre 2014 il campione è stato esaminato anche analizzando

Distribuzione geografica dei soggetti dipendenti

Distribuzione geografica dei soggetti disoccupati

Distribuzione geografica dei soggetti pensionati donna

A partire dal IV° trimestre 2014 il campione è stato esaminato anche

Concentrazione geografica per capoluogo di regione

Il I° semestre 2015 ha analizzato invece il profilo del soggetto che tipicamente non paga le bollette delle utenze

Anno	Nazionalità		Distribuzione geografica			ETA' (anni)		GENERE	
	ITALIANA	STRANIERA	NORD	CENTRO	SUD	MENO DI 40	SOPRA I 40	UOMO	DONNA
2011	84,9 %	15,1 %	22,3 %	17,2 %	60,5 %	25,8 %	74,2 %	71,4 %	28,6 %
2012	93,6 %	6,4 %	19,6 %	16 %	64,4 %	26,7 %	73,3 %	69,6 %	30,4 %
2013	77,3 %	22,7 %	19,7 %	18 %	62,3 %	27,6 %	72,4 %	68 %	32 %
2014 *	82,4 %	17,6 %	21,9 %	19,8 %	58,2 %	27,9 %	72 %	64,8 %	35,1 %

Anno	Reddito medio dipendente/pensionato (mensile)		Status attività lavorativa					
	Inferiore a 1.000 €	Superiore a 1.000 €	DIP. PUBBL.	DIP. PRIV.	DISOC.	PENS. PRIV.	PENS. PUBBL.	IMPREN. / LIB. PROF.
2011	59 %	41 %	2,2 %	21,4 %	46,4 %	11,1 %	1,1 %	17,8 %
2012	53 %	47 %	1,4 %	17,7 %	50,9 %	12 %	2,5 %	15,5 %
2013	57,7 %	42,3 %	4,7 %	20,1 %	47 %	10,6 %	3,6 %	14 %
2014 *	63,6 %	36,4 %	3,8 %	18,9 %	48,9 %	11,1 %	3 %	14,2 %

* I valori del 2014 sono offerti dalla media dei dati relativi ai 4 trimestri analizzati.

Anno	Distribuzione Geografica Pensionati Donna			Distribuzione Geografica Dipendenti		
	NORD	CENTRO	SUD	NORD	CENTRO	SUD
2014 *	31,6 %	21 %	47,4 %	25 %	29,9 %	45,1 %

Anno	Distribuzione Geografica Disoccupati			Concentrazione geografica per Capoluogo di regione						
	NORD	CENTRO	SUD	NAPOLI	ROMA	TORINO	MILANO	PALERMO	FIRENZE	ALTRO
2014 *	21,6 %	18,1 %	60,3 %	12,2 %	8,1 %		3,3 %	-	-	76,3 %

* I valori del 2014 sono offerti dalla media dei dati relativi ai 4 trimestri analizzati.

Anno 2015 (I semestre)

Profilazione socio – economica del target di soggetti che non versa il corrispettivo delle bollette riferite a forniture di luce e gas

Chi è che non paga le utenze?

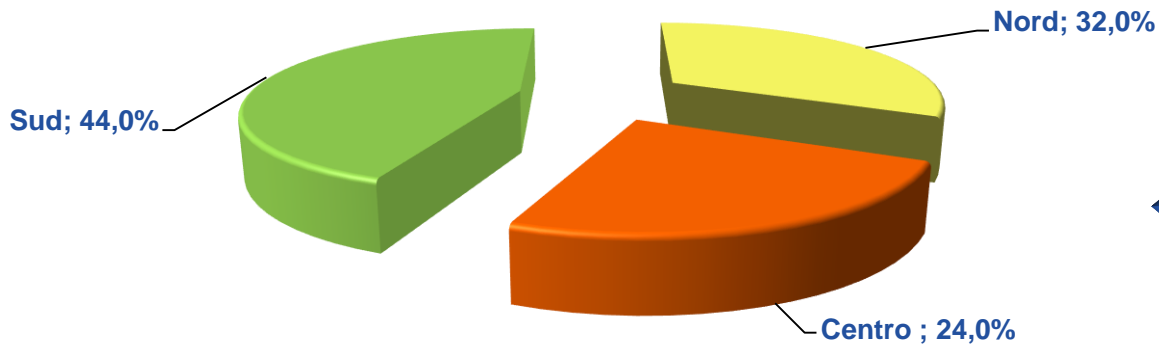
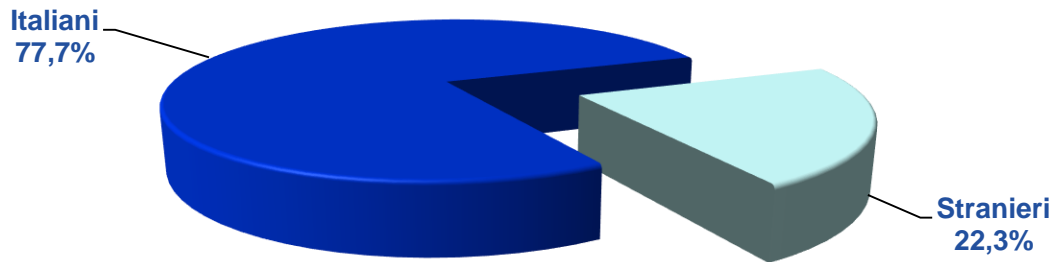
L'Osservatorio statistico AZ relativo al I semestre 2015, ha focalizzato la propria analisi su un campione di soggetti risultati morosi di versamenti relativi ad utenze di luce e gas.

I soggetti analizzati, distribuiti sull'intero territorio nazionale, sono stati esaminati, così come mostrato all'interno delle slides che seguono.

E' stato poi analizzato il trend delle risultanze emerse con quanto osservato durante le annualità precedentemente esaminate al fine di osservare gli eventuali scostamenti e comprenderne la motivazione.

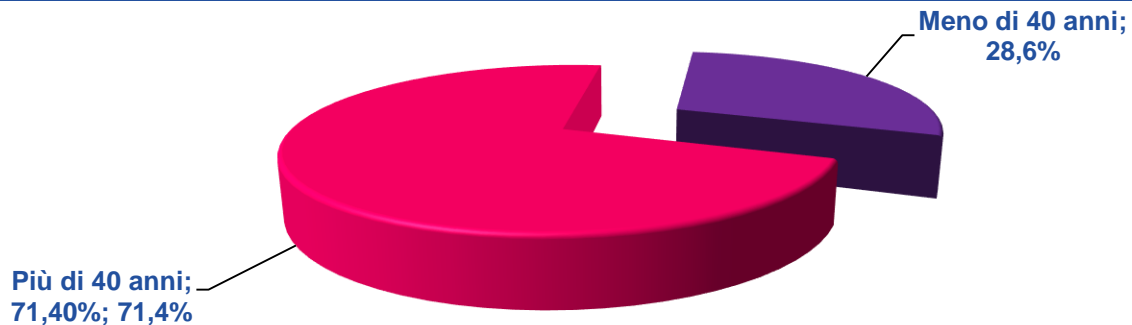
Il particolare target di Soggetti è stato selezionato al fine di offrire uno spaccato della realtà odierna nazionale.

Nazionalità	
ITALIANI	STRANIERI
77,7 %	22,3 %

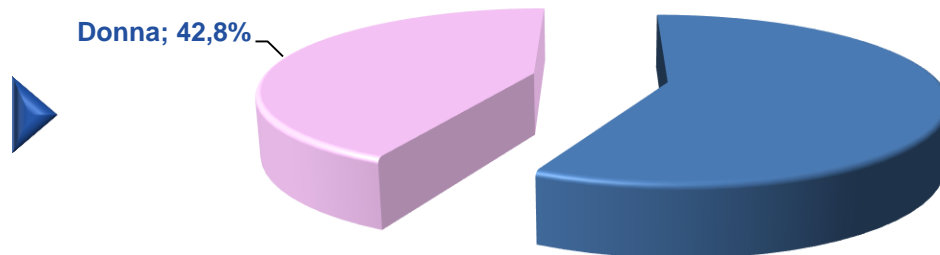


Distribuzione geografica		
NORD	CENTRO	SUD
32 %	24 %	44 %

Età (anni)	
MENO DI 40	SOPRA I 40
28,6 %	71,4 %

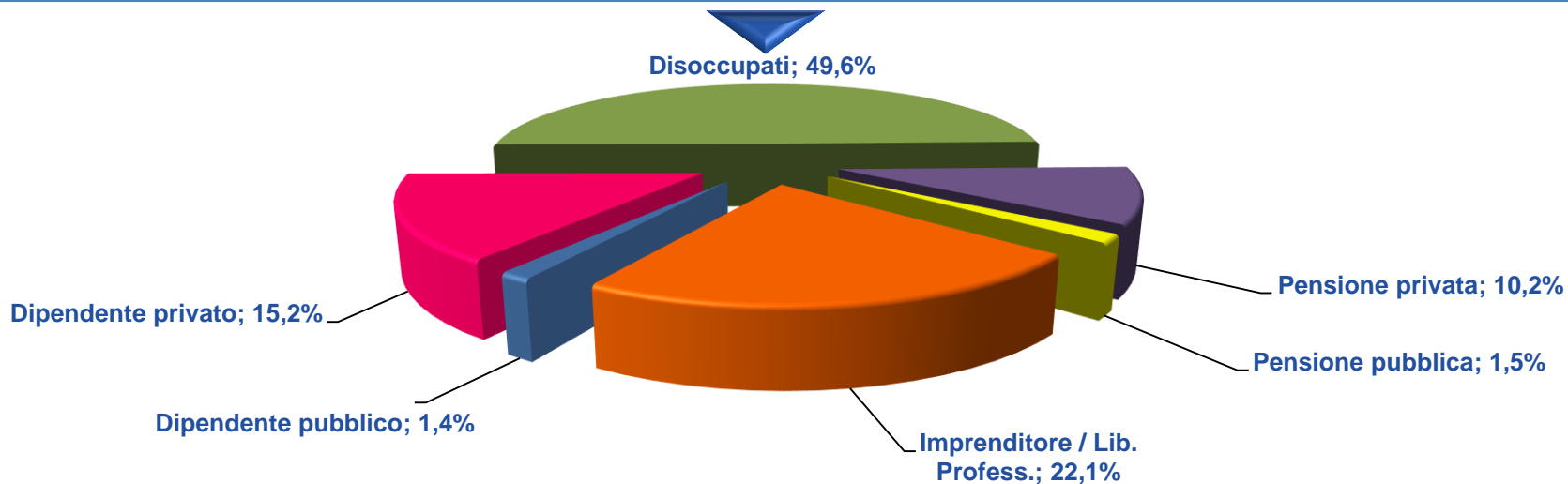


Genere	
UOMO	DONNA
57,2 %	42,8 %



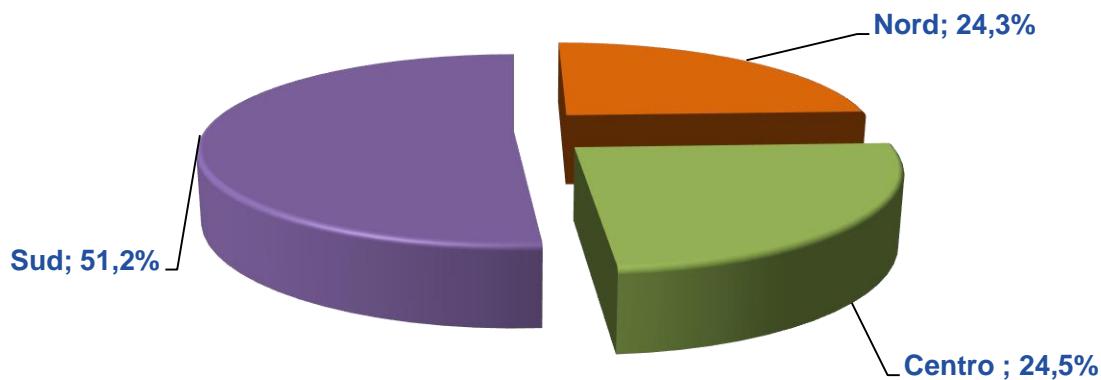
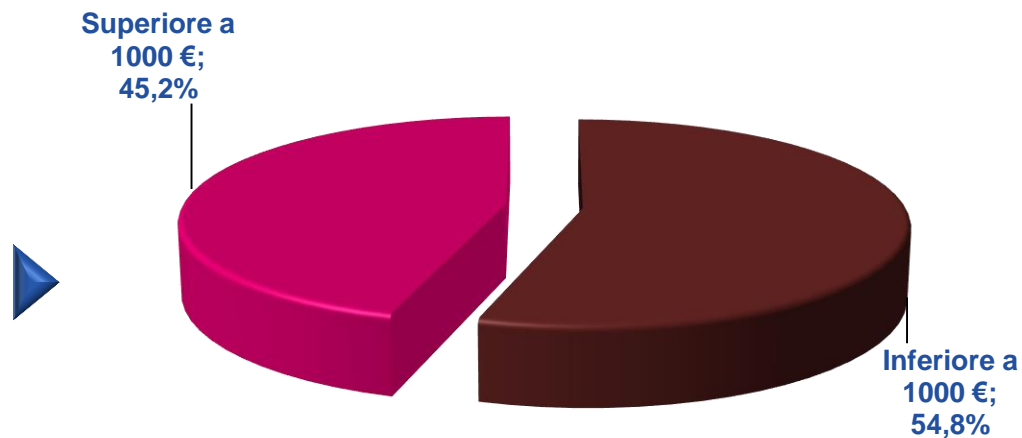
Status attività lavorativa

DIPENDENTE PUBBLICO	DIPENDENTE PRIVATO	DISOCCUPATO	PENSIONATO PRIVATO	PENSIONATO PUBBLICO	IMPRENDITORI / LIB. PROFES.
1,4 %	15,2 %	49,6 %	10,2 %	1,5 %	22,1 %



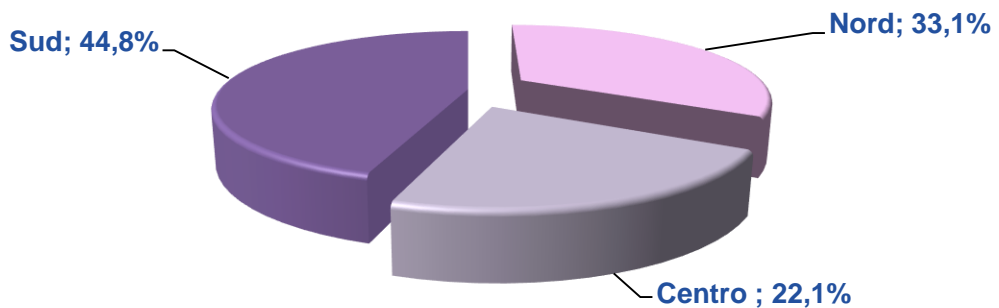
Reddito medio dipendente/pensionato (mensile)

Inferiore a 1.000 €	Superiore a 1.000 €
54,8 %	45,2 %



Distribuzione geografica Pensionati Donna

NORD	CENTRO	SUD
24,3 %	24,5 %	51,2 %

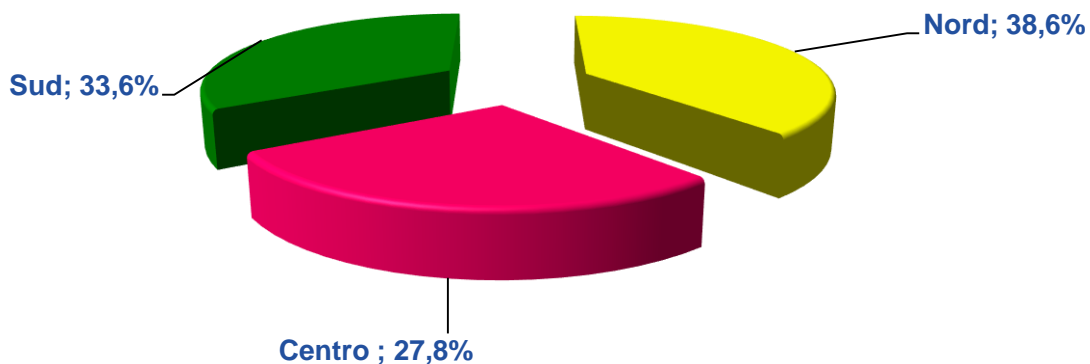


Distribuzione Geografica Disoccupati

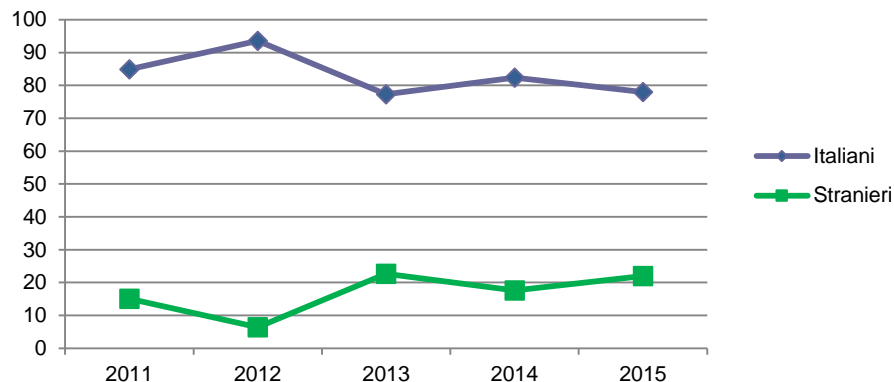
NORD	CENTRO	SUD
33,1 %	22,1 %	44,8 %

Distribuzione Geografica Dipendente

NORD	CENTRO	SUD
38,6 %	27,8 %	33,6 %



NAZIONALITA'



Il **I semestre 2015** registra una percentuale crescente di soggetti morosi stranieri.

Il **ticket di crediti** analizzati relativi alle utenze è per lo più composto da importi **medio bassi** ed è legato in molti casi a bollette (luce e gas) in cui si è verificato un subentro o una voltura delle utenze.

Il trend prosegue in maniera inesorabile con la traiettoria già disegnata nel corso dell'analisi relativa ad anni precedenti.

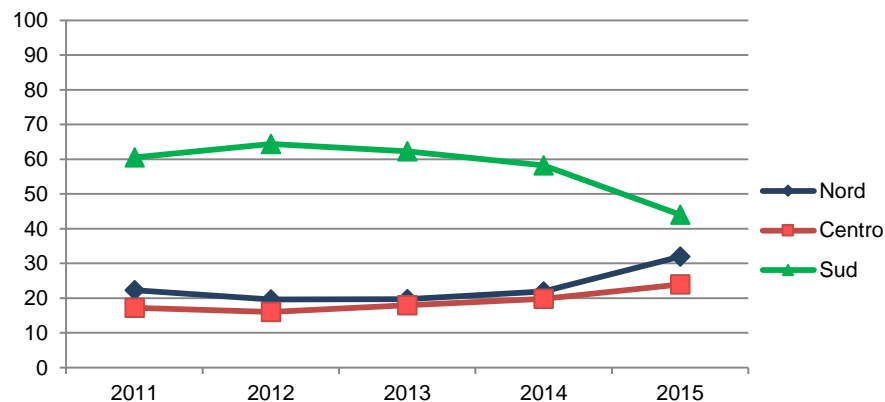
L'Osservatorio AZ conferma la **progressiva omogeneità di territorialità dei soggetti morosi sul territorio nazionale**.

La percentuale di soggetti debitori presenti nel Nord Italia aumenta sensibilmente; durante il I semestre dell'anno 2015 tale aumento è sopperito da un evidente diminuzione dei debitori presenti nel Sud Italia.

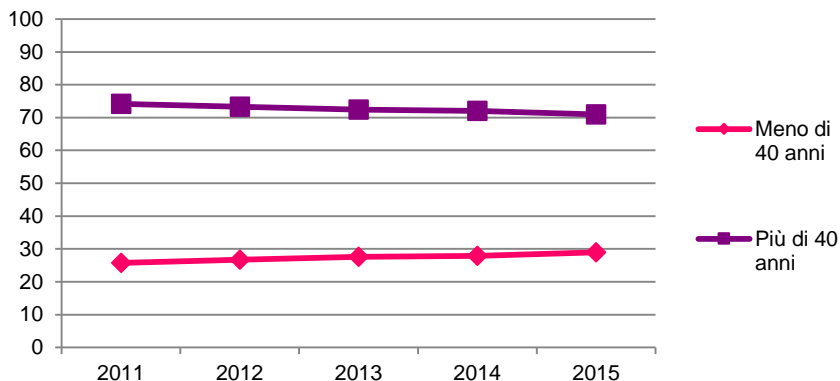
Tale analisi, approfondita dalle successive statistiche, presenta una evidente tendenza di analogia nei diversi territori analizzati.

Tale andamento potrebbe essere spiegato dalla **maggiore mobilità di soggetti presenti in Nord Italia**, che offre una maggiore numerosità di **vulture di contratti di gas e luce** in relazioni ai quali spesso i vecchi

DISTRIBUZIONE GEOGRAFICA



ETA'



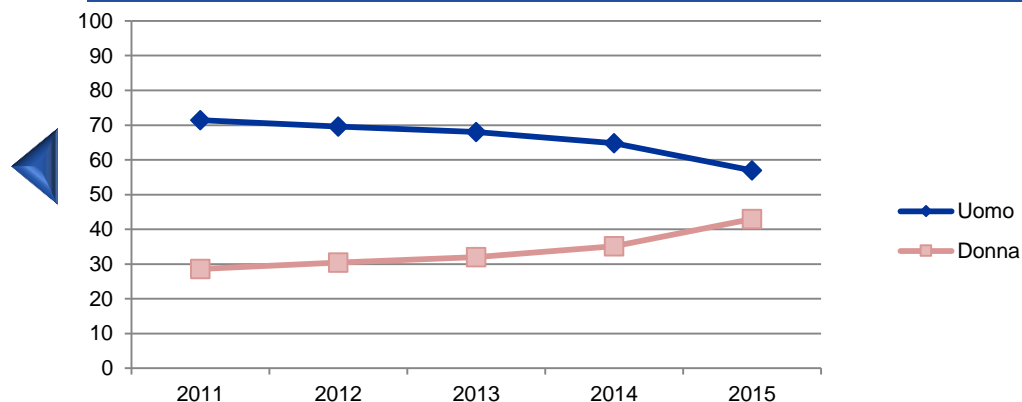
Il **trend** emerso dai dati relativi a lavorazioni elaborate nel corso del **I semestre 2015** in ambito utility registra un **progressivo allineamento** con i dati rilevati dal 2011 ad oggi.

La fascia di soggetti morosi con più di 40 anni è di gran lunga superiore anche grazie agli importi pensionistici assegnati ai quali spesso si assegnano contratti di vario genere (es. utenze, finanziamenti ecc.)

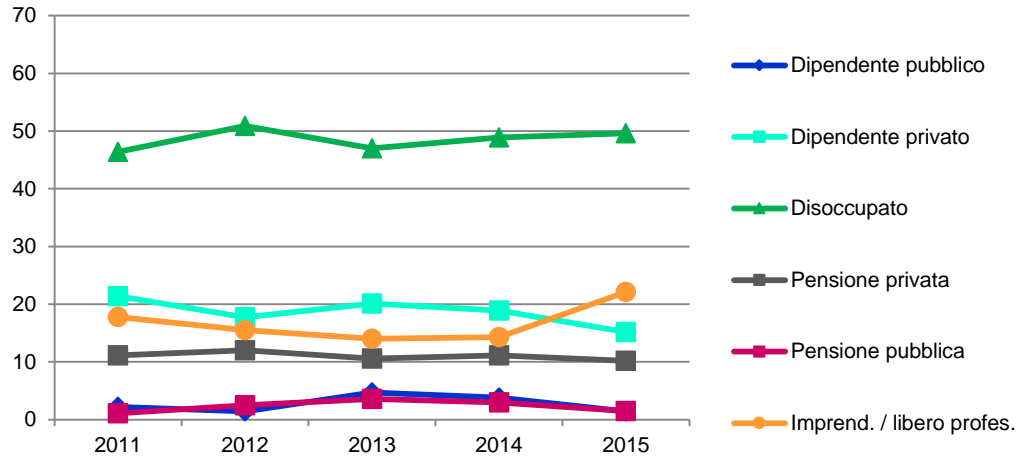
Il **I semestre 2015** mostra un forte avvicinamento tra la percentuali di debitori di sesso maschile e di sesso femminile.

Tale dato, confermato anche dal trend analizzati negli anni precedenti, è a riprova del **progressivo aumento del sostegno economico** che ad oggi è fornito dalle donne al nucleo familiare.

GENERE



STATUS ATTIVITA' LAVORATIVA



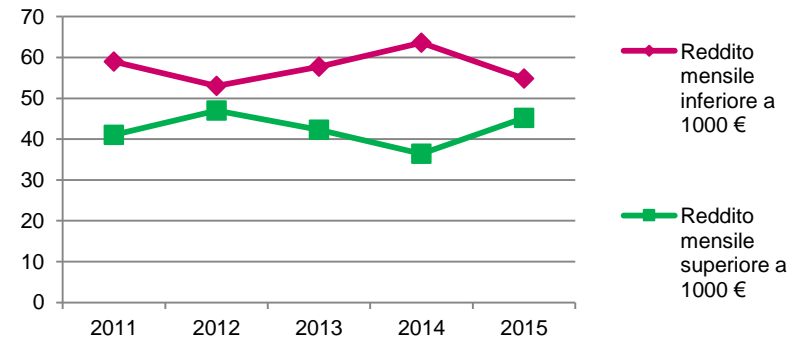
Il I semestre 2015 conferma l'andamento generale rilevato anche dati economici odierni; l'**Osservatorio AZ** mostra infatti una sostanziale omogeneità tra i soggetti morosi pensionati (pubblici e privati), i disoccupati ed i dipendenti pubblici rilevando invece un'inversione di tendenza tra i dipendenti privati e gli imprenditori / liberi professionisti.

La realtà odierna, costringendo **molte imprese a vedere ridotti i propri margini**, comporta un **progressivo indebitamento da parti dei soggetti imprenditori** che registrano debiti sempre maggiori con utility e PA.

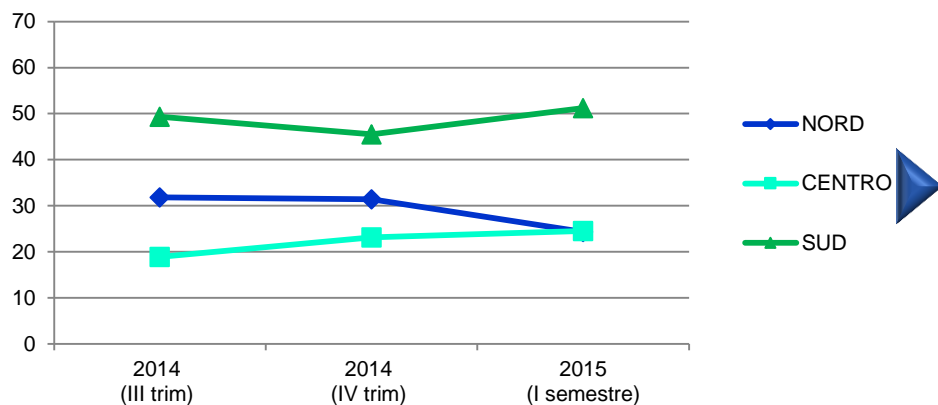
Il I semestre 2015 mostra un'inversione di tendenza, rispetto all'anno 2014, dei soggetti morosi con redditi mensili inferiori a 1.000 € e redditi mensili superiori a 1.000 €.

I soggetti debitori analizzati per le principali utility del mercato nazionale si attestano su una percentuale simile tra loro; tale valore può essere paragonato, nelle statistiche elaborate, solo ai dati del 2012.

REDDITO MEDIO DIPENDENTE / PENSIONATO (mensile)



DISTRIBUZIONE GEOGRAFICA PENSIONATI DONNA



L'analisi effettuata sui soggetti morosi pensionati donna è stata svolta a partire dall'Osservatorio AZ relativo al III trimestre 2014.

L'analisi riscontrata nel corso del I semestre 2015 concentrata sul target di soggetti morosi relativi alle utility, mostra **un aumento di percentuale di soggetti morosi pensionati donna al sud.**

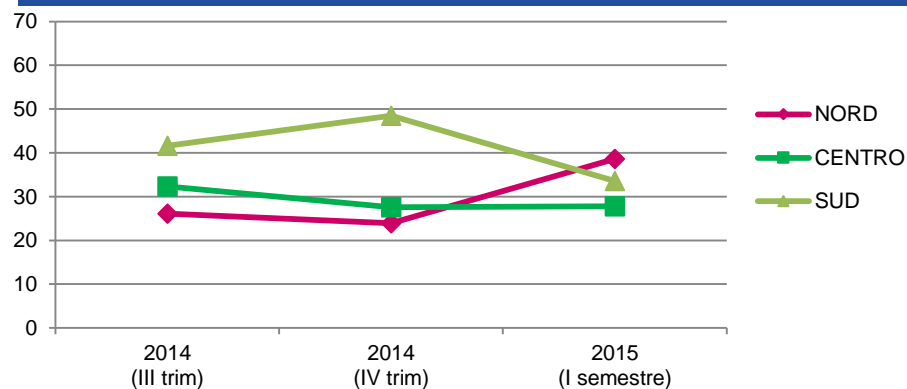
Tale dato, pur risultando in linea con l'analisi svolta nel 2014, mostra per questo particolare target di soggetti un ulteriore incremento a riprova che **ad una crescente disoccupazione si sofferisce con importi stabili percepiti in misura crescente al Sud.**

Il cluster esaminato affronta la distribuzione geografica che si registra per i soggetti debitori dipendenti.

Il **I semestre 2015**, in relazione a soggetti debitori riferiti al target utility mostra una inversione di tendenza registrando un **aumento dei soggetti debitori dipendenti presenti al Nord.**

Tale dato trova **coerenza con le percentuali esaminate per la distribuzione geografica dei soggetti morosi**, non solo dipendenti, analizzati precedentemente.

DISTRIBUZIONE GEOGRAFICA DIPENDENTI





Email
info@azholding.it

Telephone
+39 02 760 22 442

Skype
azholdingspa

Whatsapp
+39 349 06 77 056

Milano
via Borgogna 2, 20122
Tel +39 02 760 22 442
Fax +39 02 760 26 408

Roma
via F. Rosazza 46, 00153
Tel +39 06 693 194 05
Fax +39 06 693 181 73

Napoli
via Santa Lucia 50, 80132
Tel +39 081 764 60 60
Fax +39 081 247 11 60

Pozzuoli
via Antiniana, 2 80078
Tel +39 081 764 60 60
Fax +39 081 247 11 60